

ABORDAGEM INICIAL DO PACIENTE EM COMA

Carlos Henrique Ribeiro

ETIOLOGIA/FISIOPATOLOGIA

- **Alteração da consciência acomete o hemisfério bilateralmente**
- **Danos ao sistema reticular ativador ascendente da parte média da ponte/tálamo**



ETIOLOGIA

- **Trauma**
- **Encefalopatia isquêmica/anóxica**
- **Drogas/álcool**
- **Anormalidades metabólicas /
endógenas**
- **Deficiência vitamínica**



ETIOLOGIA

- HSA
- Tremores
- Lesões do Tronco Cerebral (AVE/Ponte)
- Hemorragia hipertensiva com extensão ventricular



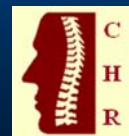
ESTAGIOS DO COMA

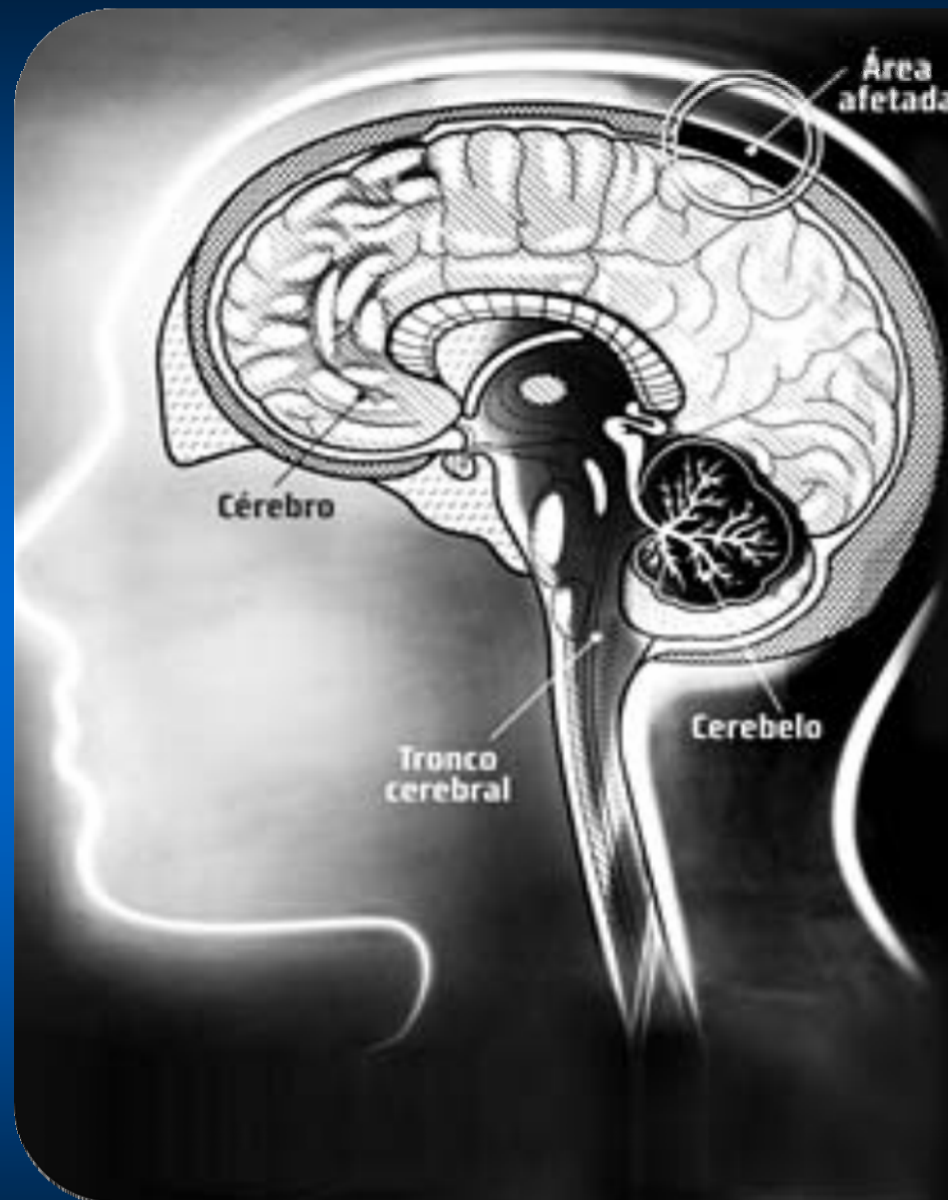
- **Sonolência: 1º estágio – responde a VOZ**
- **Torpor: respondem a dor e não a VOZ**



ESTAGIOS DO COMA

- Coma: sem resposta a voz e a dor
- Não respondem aos comandos verbais ECG ≤ 8





PROFUNDIDADE DO COMA

É medida pela escala de Glasgow, em que o médico avalia as respostas oculares, verbais e motoras. A pontuação varia de 3 a 15.

RESPOSTA OCULAR



RESPOSTA MOTORA



RESPOSTA VERBAL



SOMA TOTAL E GRAUS DE COMA



QUADRO CLÍNICO/ SINAIS E SINTOMAS

Anormalidades pupilares

- **Pupila dilatada fixa à luz: Herniação do lobo temporal do lado da anormalidade pupilar com compressão do tronco**



QUADRO CLÍNICO/SINAIS E SINTOMAS

Anormalidades pupilares

- Pupila bilateral dilatada/fixa à luz:
Hipóxia
- Pupila Puntiforme: intoxicação por dose de opiáceos /infarto / Hemorragia de Ponte



QUADRO CLÍNICO/SINAIS E SINTOMAS

- **Descerebração (Hiperextensão/ rotação do braço e flexão plantar da perna) – lesão do tronco cerebral abaixo mesencéfalo.**
- **Respiração apneutica (câimbra inspiratória prolongada) - tronco**



DIAGNÓSTICO DIFERENCIAL

- Ausência de resposta histérica
- Sono excessivo/sedação/idosos
- Status epilepticus não convulsivo
- TU Frontal com abulia
- Estado de encarceramento (Ponte)
- Estado vegetativo devido isquemia



AVALIAÇÃO DIAGNÓSTICA

**EXAME
TRONCO
CEREBRAL**

**Pupilas
Movimentos Oculares
Respiração
Resposta a dor**



AVALIAÇÃO DIAGNÓSTICA

Movimento ocular

Hemisfério Bilateral
Tronco Cerebral



AVALIAÇÃO DIAGNÓSTICA

Manobra da cabeça de Boneca

- Rotação da cabeça de um lado para o outro



AVALIAÇÃO DIAGNÓSTICA

Teste calórico

- 30 ml de H₂O injetado no ouvido

olhos fixos – Tronco cerebral

olhos móveis - Hemisférico



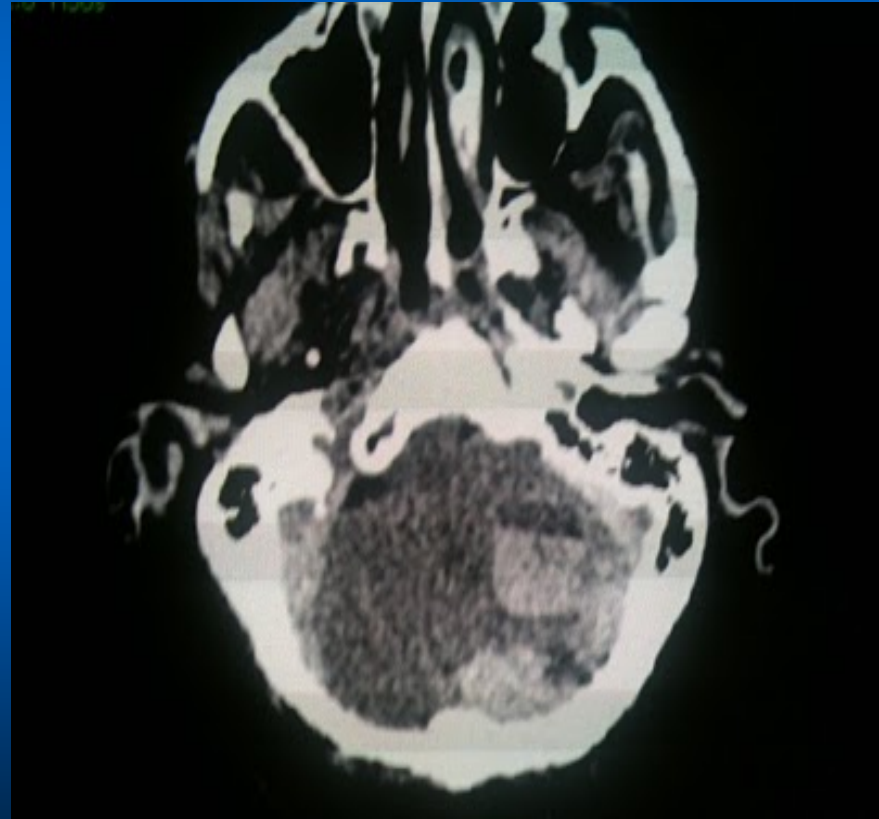
AVALIAÇÃO DIAGNÓSTICA

- Avaliação toxicológica / sangue / urina
- Bioquímica sérica
- ECG



AVALIAÇÃO DIAGNÓSTICA

- **TC : Hematomas**



AVALIAÇÃO DIAGNÓSTICA

- LCR / HSA / infecção
- EEG / mal epiléptico / encefalopatia
- RX / TRM



TRATAMENTO/ADMINISTRAÇÃO

- **TOT**
- **Hematomas – Neurocirurgia**
- **Naloxone – opiáceos**
- **Tiamina – alcoolismo**
- **Metabolismo**



PROGNÓSTICO/COMPLICAÇÕES

- **Depende da Etiologia**
- **Tronco X Hemisfério**
- **Doença Metabólica X Estrutural**





OBRIGADO

